



Groupe Mutuel Unternehmen – Gesundheit im Fokus! Die Komplettlösung für Ihre Personenversicherungen!

Neben der Krankenversicherung sind die Mitgliedsgesellschaften der Groupe Mutuel in sämtlichen Bereichen der Personenversicherung tätig. Lassen Sie sich überzeugen! 11'000 Unternehmen nehmen diese Dienstleistungen in Anspruch.

Das Vertrauen der Kundschaft zeigt sich beim Umsatz des Geschäftsjahres 2007, der im Bereich Taggeld um 10% auf 140,2 Millionen Franken stieg (2006: 127,4 Millionen) und im Bereich Unfallversicherung um 9% auf 71,5 Millionen Franken wuchs (2006: 65,6 Millionen). Die positive Entwicklung spiegelt sich auch in der Lohnsumme der versicherten Unternehmen wider: Beim Krankentaggeld wuchs sie von 5 auf 6,6 Milliarden Franken und bei der Unfallversicherung von 4 auf 4,5 Milliarden Franken. Die beiden Vorsorgestiftungen Groupe Mutuel Vorsorge und Walliser Vorsorge verzeichneten im Geschäftsjahr 2007 ebenfalls ein ausgesprochen positives Ergebnis. Das voraussichtliche Beitragsvolumen überstieg zum ersten Mal

100 Millionen Franken – ein Wachstum von 11% gegenüber 90,4 Millionen Franken im Vorjahr. Der Deckungsgrad der Verpflichtungen gegenüber den Versicherten belief sich Ende 2007 auf rund 112,8%.

Bei der Groupe Mutuel können Sie Ihren Mitarbeitern aus einer Hand einen aussergewöhnlich umfassenden Versicherungsschutz anbieten: das Produkt Global Solution als exklusive Zusatzversicherung für medizinische Leistungen, die Unfallversicherung gemäss Bundesgesetz (UVG) einschliesslich 24-Stunden-Assistance, Lösungen für die Krankentaggeldversicherung entweder gemäss Bundesgesetz über die Krankenversicherung (KVG) oder gemäss Bundesgesetz über den Versicherungsvertrag (VVG) und, nicht zu vergessen, die berufliche Vorsorge (BVG) sowie die jüngste Innovation – die Vaterschaftsversicherung «Paterna».

Wer bietet mehr?

- ▶ Seite 2 **CorporateCare-Agenda 2008**
Gespräch mit Mélanie Valloton
- ▶ Seite 3 **Wichtige Gesetzesänderungen per 1. Januar 2008**
BVG: Zweifacher Gewinn beim Einkauf in die Pensionskasse
- ▶ Seite 4 **Zerzuben Touristik SA** Komfort und reichlich Platz

Liebe Leserin, lieber Leser

Sie halten die 3. Ausgabe des **Corporate News** in der Hand – die gedruckte Kurzfassung von www.corporatecare.ch, Ihrer Informationsplattform zu Gesundheitsfragen in Ihrem Unternehmen. Der Frühling hat den Winter vertrieben und überall spriessen neue Ideen und herrscht eifrige Aktivität. Bei uns allen ist Unternehmungsgeist angesagt.



Und wie steht es dabei mit der Absicherung? Der nebenstehende Artikel zeigt, dass sich bei der Groupe Mutuel versicherte Unternehmen keinerlei Sorgen machen müssen. Bei Bedarf stehen wir bereit und sind stets für Sie da. Ob in Zürich, Freiburg, Lausanne oder Martigny – eines unserer Service-Center befindet sich ganz in Ihrer Nähe.

Dieses **Corporate News** stellt Ihnen die tägliche Arbeit einer Kundensachbearbeiterin vor, insbesondere die Unterstützung, die sie Ihnen Tag für Tag bieten kann. Damit die Leistungsfähigkeit Ihres Unternehmens erhalten bleibt, stellt sie die fortlaufende Betreuung Ihrer Mitarbeiter sicher.

Entdecken Sie ausserdem unsere kommenden Weiterbildungsveranstaltungen im CorporateCare-Bereich und notieren Sie sich die Daten in Ihrer Agenda. Erweitern Sie Ihren Horizont mit unserem Partner und Kunden Zerzuben Touristik AG, der in der ganzen Schweiz vertreten ist. Denn Reisen formt die Jugend, wie man so schön sagt.

Wir wünschen Ihnen eine angenehme Lektüre und gute Reise.

Marc-André Muller
Leiter Unternehmensversicherung

P.S.: **Corporate News** ist für Sie da. Zögern Sie nicht, uns Ihre Bemerkungen, Fragen und Meinungen per E-Mail:

corporatecare@groupemutuel.ch
oder per Post mitzuteilen:

Groupe Mutuel
Herr Marc Mariéthoz
Rue du Nord 5
1920 Martigny
Im Voraus vielen Dank.

CorporateCare-Agenda 2008

Unsere After-Work-Seminare sind für Sie gemacht – melden Sie sich frühzeitig an!

Absenzenmanagement und Gesundheitsförderung sind vielumfassende und komplexe Bereiche. Unsere CorporateCare-Seminare informieren Sie über die Massnahmen, die Ihrem Unternehmen am besten entsprechen.

Unsere Reihe von After-Work-Seminaren CorporateCare wird gegen Ende Nachmittag, meist zwischen 17.00 und 19.00 Uhr, durchgeführt. Zum Seminarabschluss bietet sich beim Stehbuffet Gelegenheit zum Gedankenaustausch mit Referenten und Teilnehmern.

Früherkennung und Frühintervention bei Mitarbeitenden mit psychischen Problemen Dienstag, 06. Mai 2008 in Zürich

Dieses Seminar wird von den Verantwortlichen der Arsana GmbH durchgeführt, die seit mehreren Jahren im Bereich Arbeitsintegration psychisch erkrankter Menschen tätig sind. Die Verantwortlichen von Arsana werden aufgrund ihrer praktischen Erfahrungen in Unternehmen aufzeigen, über welche Handlungsmöglichkeiten Vorgesetzte und HR gegenüber Mitarbeitenden mit psychischen Belastungen verfügen.

Belästigungen im Betrieb verstehen, vorbeugen, handeln Dienstag, 17. Juni 2008 in Zürich

Ursula Gut, Direktorin von Vicario Consulting in Bern, wird diese Problematik und das Risikopotential für Unternehmen darstellen. Wirksame Präventions- und Interventionsmassnahmen werden auch vorgeschlagen. Susann Wyssbrod, Juristin bei der Groupe Mutuel, wird die den Arbeitgeber betreffenden rechtlichen Aspekte erläutern.

Vollständiges Programm und Anmeldung auf
www.corporatecare.ch/de/Seminare

Veranstaltungen

Stets am Puls der neuesten Entwicklungen im Personalmanagement, beteiligt sich die Groupe Mutuel an den beiden Hauptveranstaltungen für Human Resources 2008 in der Schweiz.

Personal Swiss 7. Fachmesse für Personalmanagement 22. und 23. April 2008, Zürich

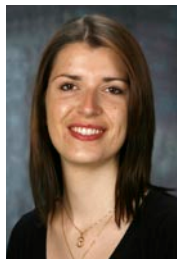
Die Groupe Mutuel freut sich, Sie an ihrem Stand zu treffen, um Ihnen die letzten Neuheiten ihres CorporateCare-Konzepts vorzustellen.

HR Swiss Congress «Putting the H into HR» 24. und 25. September 2008, Bern

Als offizieller Kongresssponsor organisiert die Groupe Mutuel am Vormittag des 24. September einen der parallel stattfindenden Workshops zum Thema «Ganzheitliches Gesundheitsmanagement – eine Win-Win-Situation».

Vollständiges Programm und Vorteile für Kunden auf
www.corporatecare.ch/de/events

Gespräch mit Mélanie Valloton, Kundensachbearbeiterin



Worin besteht Ihre Tätigkeit im Bereich Unternehmensversicherung der Groupe Mutuel?

Jedes Unternehmen, das bei der Groupe Mutuel versichert ist, wird von einem bestimmten Kundensachbearbeiter betreut. Als Ansprechpartnerin übernehme ich die Prüfung der Fälle von Arbeitsunfähigkeit und stehe für alle Fragen zur Verfügung.

Warum ist es entscheidend, dass Ihnen eine Arbeitsunfähigkeit umgehend gemeldet wird?

Je länger eine Arbeitsunfähigkeit dauert, desto geringer sind die Chancen für eine Wiederaufnahme der Arbeit. Daher ist es besonders wichtig, komplexe Situationen so früh wie möglich erkennen zu können. Damit dies gelingt, bitte ich die Unternehmen, mir jede Arbeitsunfähigkeit vor Ablauf der Hälfte der vertraglichen Wartezeit zu melden, jedoch spätestens nach 14 Tagen.

Um das Vorgehen zu vereinfachen, stellen wir den versicherten Unternehmen unsere Extranetlösung für die Meldung und Nachverfolgung der Arbeitsunfähigkeiten per Internet zur Verfügung. Über diese sichere Internetverbindung können sie mir auch Arztzeugnisse übermitteln. Interessierte Unternehmen können bei uns eine Anfrage machen, um diese beliebte und ohne Mehrkosten erhältliche Dienstleistung nutzen zu können.

Können Sie uns den Ablauf einer Arbeitsunfähigkeits-Prüfung genauer beschreiben?

Sobald bei mir die Meldung einer Arbeitsunfähigkeit

eingeht, untersuche ich mit Hilfe unseres Netzwerks aus Spezialisten (Vertrauensärzte, Krankenbesucher und Case Manager) die potenziell komplexen Situationen. Gestützt auf deren Angaben und in Absprache mit dem Arbeitgeber ergreife ich dann geeignete Massnahmen, um eine rasche Wiederaufnahme der Arbeit zu fördern.

Wird sich das Inkrafttreten der 5. IV-Revision auf Ihre Arbeitsweise auswirken?

Die Groupe Mutuel bemüht sich seit Jahren um die Früherkennung. Die 5. IV-Revision stellt uns zusätzliche Instrumente zur Verfügung, um frühzeitig eingreifen zu können. Dadurch wird unsere zentrale Rolle als Koordinator im Prozess der Wiedereingliederung noch verstärkt. Für Arbeitgeber wird es im administrativen Ablauf keine Änderungen geben, da alle notwendigen Schritte von uns unternommen werden. In Zusammenarbeit mit der Invalidenversicherung hat die Groupe Mutuel eine Broschüre verfasst, um die Arbeitgeber genauer über diese Gesetzesänderung zu informieren. Der Leitfaden heisst «Früherfassung und Wiedereingliederung» und kann unter www.corporatecare.ch/de/iv heruntergeladen oder bestellt werden.

Die Groupe Mutuel legt sehr viel Wert auf Absenzenmanagement und Gesundheitsförderung. Wie kann ein Unternehmen am besten von diesem Angebot profitieren?

Konsultieren Sie die Informationsplattform www.corporatecare.ch und melden Sie sich für den Newsletter an. So werden Sie immer als Erster über Neuigkeiten zu unserem CorporateCare-Konzept informiert. Darüber hinaus stehen Ihnen unsere Spezialisten für alle Fragen zur Verfügung.

Wichtige Gesetzesänderungen per 1. Januar 2008

Wir freuen uns, Ihnen die wichtigsten gesetzlichen Änderungen vorzustellen, die per 1. Januar 2008 in Kraft getreten sind. Für weitere Informationen können Sie die angegebenen Links konsultieren.

5. IV-Revision

www.corporatecare.ch/de/iv

Erhöhung des versicherten Verdienstes UVG auf Fr. 126'000.-

www.groupemutuel.ch/UVG-Lohn

Bekämpfung der Schwarzarbeit

www.keine-schwarzarbeit.ch

Abschaffung der UVG-Versicherungspflicht für Unternehmen, die ausschliesslich Arbeitnehmer mit einem Jahreslohn unter Fr. 2'200.- beschäftigen

www.corporatecare.ch/de/UVG



BVG: Zweifacher Gewinn beim Einkauf in die Pensionskasse

Die Pensionskasse ist nach Ende der Erwerbstätigkeit eine entscheidende Einkommensquelle, um den wohlverdienten Ruhestand geniessen zu können.

Erwerbstätige Versicherte können durch Einkauf bei ihrer Pensionskasse zusätzliche Rentenleistungen erreichen. Die Sondereinzahlung bewirkt zweierlei: die Verbesserung der zukünftigen Altersrente und die Möglichkeit, die eigene Steuerrechnung unmittelbar zu senken.

Das im Verlauf der Jahre angesparte Guthaben ist je nach beruflicher Laufbahn und persönlichem Werdegang unterschiedlich hoch. Ein Einkauf dient in erster Linie dazu, Beitragslücken aufzufüllen, die insbesondere infolge eines BVG-Beitritts nach dem 25. Lebensjahr, infolge Lohnsteigerungen

oder einer Scheidung entstehen. Der Einkauf führt zu einer höheren Rente der versicherten Person.

Zugleich bietet der für den Einkauf gezahlte Betrag einen Steuervorteil, da er vom steuerbaren Einkommen der versicherten Person abgezogen wird. Die sich daraus ergebende Steuersenkung kann beträchtlich ausfallen.

Ein weiterer Vorteil für die Versicherten: die Vorsorgestiftungen der Groupe Mutuel verzinsen Einkäufe mit dem gleichen Zinssatz, der für das gesamte angesparte Kapital gilt (2007: 3.5%), was nicht bei allen Versicherern der Fall ist!

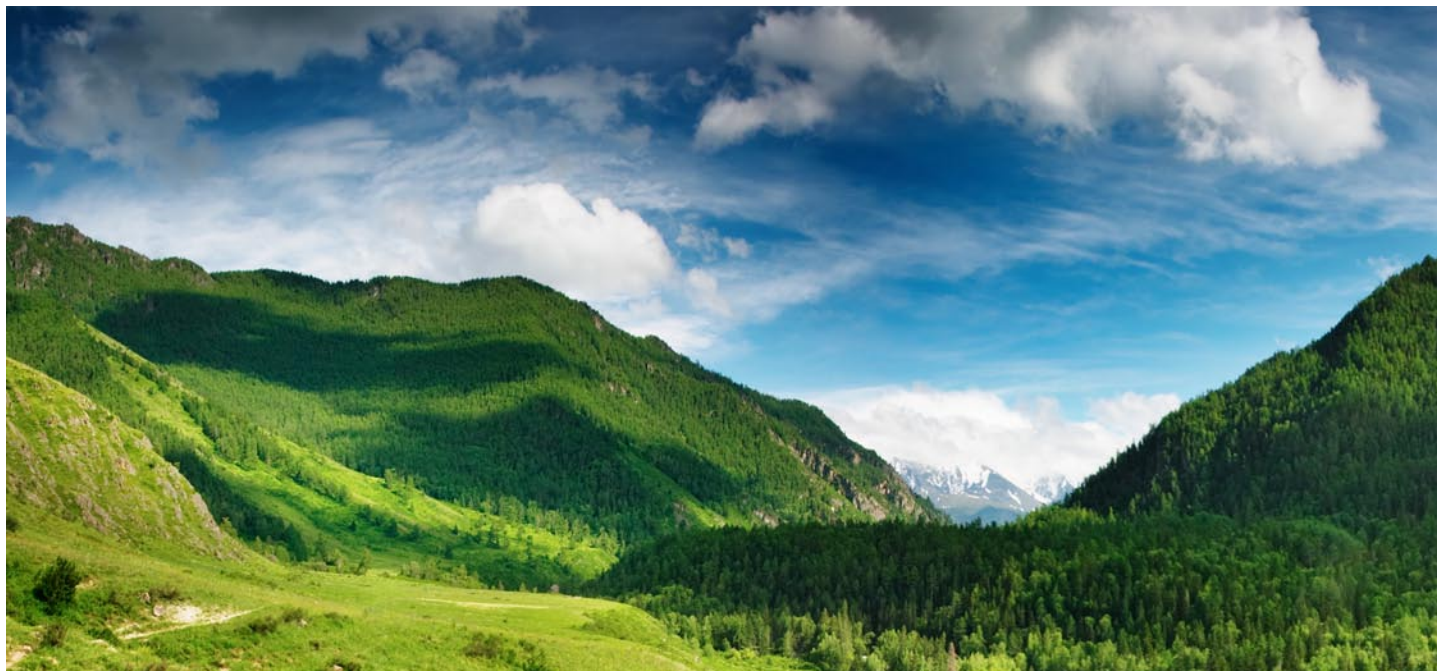
Was Sie wissen sollten:

- Vorbezüge für den Kauf von Wohneigentum müssen zunächst vor weiteren Einkäufen zurückbezahlt werden.
- Für die Berechnung des möglichen Einkaufsbetrages werden die ausserhalb der Pensionskasse angesparten Freizügigkeitsguthaben sowie ein Teil der Säule 3a, die im Rahmen einer selbständigen Tätigkeit angelegt wurde, mitberücksichtigt.
- Für aus dem Ausland zugezogene Personen beträgt der Höchstbetrag während der ersten fünf Jahre 20% der versicherten Lohnsumme.
- Innerhalb der ersten 3 Jahre nach einem Einkauf kann das Kapital nicht zurückgezogen werden.
- Wenden Sie sich an Ihre Pensionskasse, bevor Sie einen Einkauf vornehmen. Diese berechnet den möglichen Höchstbetrag, der von Ihrem Vorsorgereglement und Ihrer persönlichen Situation abhängig ist.

Hinweis:

Diese Einschränkungen gelten nicht für Einkäufe infolge einer Scheidung.





Zerzuben Touristik AG

Komfort und reichlich Platz



Eine wunderbare Geschichte seit 1966

Der Reiseveranstalter Zerzuben Touristik AG wurde 1966 ins Leben gerufen. Nach 42 Jahren dynamischen Wachstums ist das Unternehmen eine feste Grösse der Schweizer Tourismus- und Transportwirtschaft, insbesondere im Kanton Wallis. Die 14 Reisebusse von Zerzuben Touristik rollen regelmässig über die Strassen der Schweiz und Europas. Auch die Groupe Mutuel nimmt die Dienstleistungen von Zerzuben

Touristik gerne in Anspruch, da die Zuverlässigkeit und Qualität der Leistungen ein Garant für ihre Sicherheit sind. Das Unternehmen führt zudem zwei Reisebüros in Brig und in Visp, die Flüge, Zug- und Schiffsreisen in die ganze Welt anbieten.

2008: Ein Schlüsseljahr

Das Jahr 2008 muss im Kalender rot angestrichen werden. Das Unternehmen hat sich nämlich dazu entschieden, den gesamten Fahrzeugpark von 14 Reisebussen zu erneuern und zu modernisieren. Alle Fahrzeuge werden den fortschrittlichsten Normen hinsichtlich Komfort, Sicherheit und Umweltverträglichkeit entsprechen. Sämtliche Sitze werden ergonomisch anpassbar sein und von der Klimaanlage über die Beleuchtung bis hin zur Lautsprecheranlage individuelle Möglichkeiten bieten. Eine DVD-Anlage und Flachbildschirm-Fernseher stehen dem Passagier ebenfalls zur Verfügung. Alle Cars sind selbstverständlich mit Toiletten und einer Minibar ausgestattet. Je nach gewähltem Fahrzeugmodell gibt es 44, 48 oder 78 Sitzplätze. Zwischenräume von 83 Zentimetern zwischen den einzelnen Sitzen sorgen zusätzlich für den idealen Komfort. Carspezialisten wie auch Reisende werden begeistert sein.

Für eine nachhaltige Entwicklung

Das Unternehmen hat alles daran gesetzt, den modernsten Standards des Umweltschutzes gerecht zu werden. Schädliche

CO₂-Emissionen werden auf ein Minimum reduziert und alle Fahrzeuge werden der europäischen Norm Euro-5 entsprechen. Auch in den Werkstätten des Unternehmens werden Anstrengungen zum Schutz der Umwelt gemacht dank einer sorgfältigen Abwasser- und Abfalltrennung. Zudem können die Kunden in den Reisebüros auf Anfrage «Klimaschutz-Tickets» erwerben, die es den Reisenden ermöglichen, auf der Reise verursachte Emissionen zu kompensieren.

Nicht nur Komfort und reichlich Platz, sondern auch die Erhaltung unserer Umwelt werden gross geschrieben: Zerzuben Touristik AG setzt sich für eine verantwortungsvolle und ganzheitliche Strategie ein.

Die 80 Mitarbeiter des Unternehmens freuen sich, Sie bei Ihrer nächsten Reise an Bord begrüßen zu dürfen.

Sonderaktion

Als Kunde der Groupe Mutuel erhalten Sie bei uns für einen Anlass oder Ausflug Ihres Unternehmens eine Vergünstigung von 10% auf Ihre Carreise. Zerzuben Touristik AG steht Ihnen auch gerne für die Organisation des gesamten Events zur Verfügung. Dieses Angebot gilt für das ganze Jahr 2008.