

Gestion intégrale de la santé: une préoccupation "win-win"



**Groupe Mutuel
Association d'assureurs**

Contexte

Concept

Implémentation

Résultats

Constats

Sommaire

- Le contexte: Domaine d'activité, contexte « absence »
- Le concept: explication du programme mis en oeuvre
- Implémentation: difficultés rencontrées
- Résultats obtenus
- Constats – conseils à posteriori



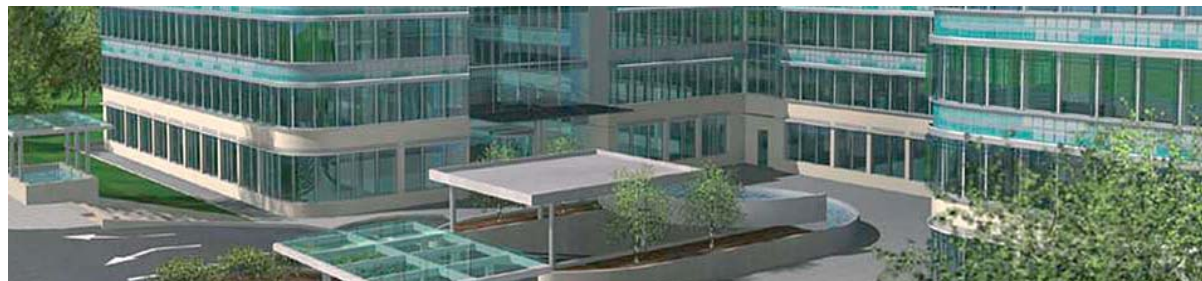
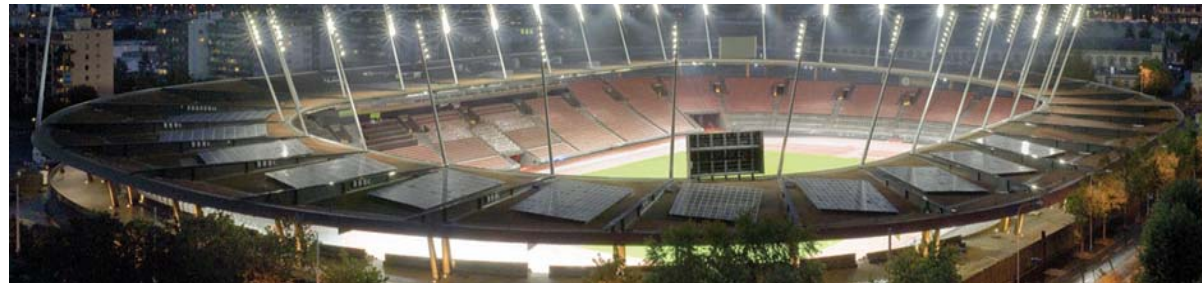
Contexte

Concept

Implémentation

Résultats

Constats



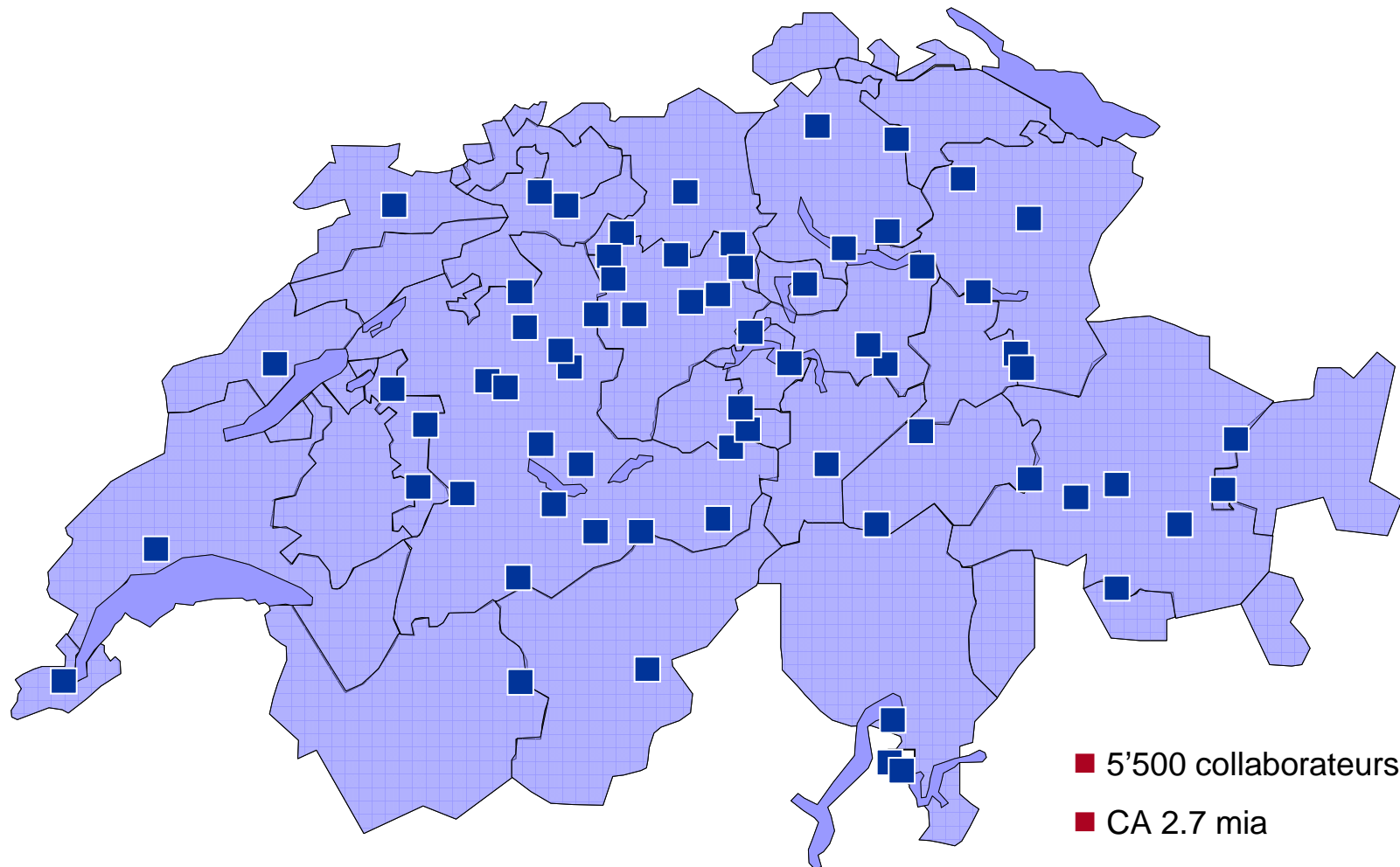
Contexte

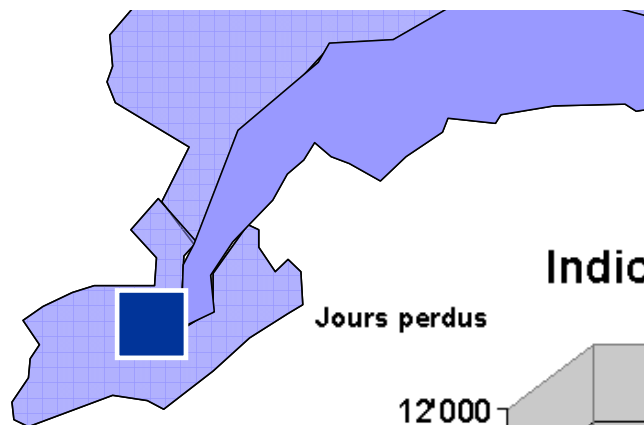
Concept

Implémentation

Résultats

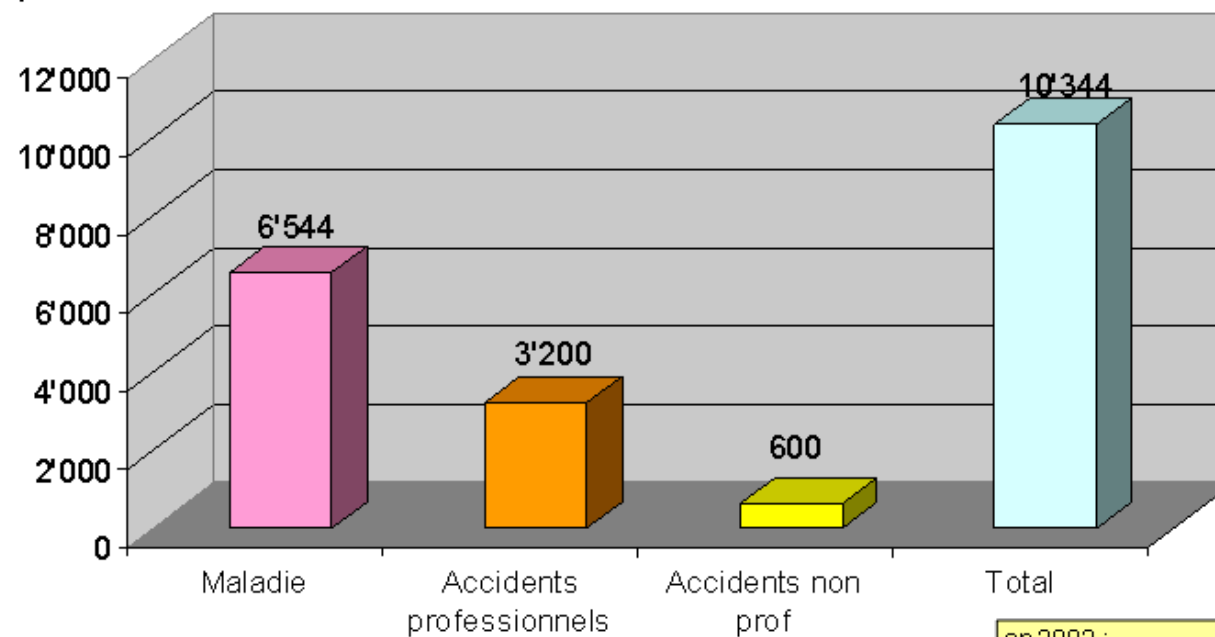
Constats





Jours perdus

Indicateurs annuels 2002 Implenla Genève

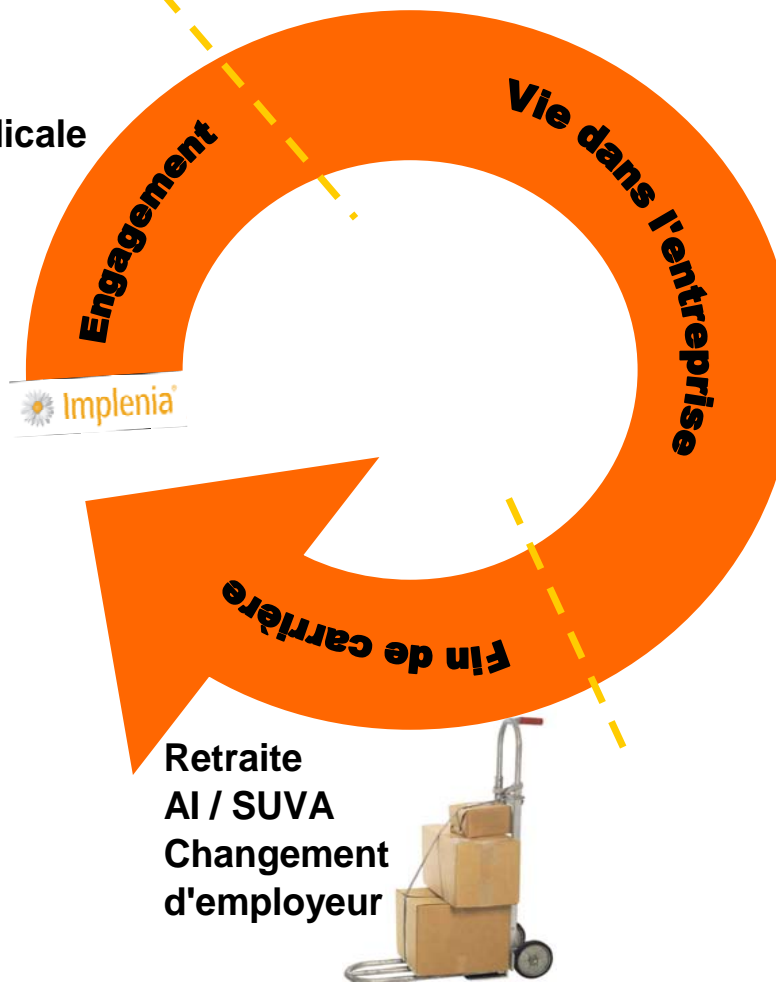


en 2002 :
389 collaborateurs
26.6 jours perdus/an/personne

Cycle de vie au sein du Groupe Implenla



Entretien
Visite médicale



Prévention sécurité
Ergonomie
Suivi absences MAL / ACC
Téléphone dès l'absence
Diagnostics
Reprises de travail adaptées
Visites sur le lieu de travail
Langues adéquates
Problèmes personnels
Soutien administratif
Prévention de la santé (action
dos, alcool, ...)



PHASE REACTIVE

Programme 45+

■ Buts

- Préserver la santé des séniors
- Anticiper les complications liées à l'âge
- Adapter la place de travail si besoin pour perdurer
- Permettre une entrée en retraite en bonne santé
- Amorcer une réflexion sur la retraite
- Faire une étude collective des séniors

PHASE ACTIVE

Programme 45+

■ Le cadre

- Entretien effectué par un professionnel de la santé
 - Semi-structuré
 - Individuel
 - Confidentiel
 - Sur le lieu de travail

- Fréquence: tous les 2 ans ou plus si besoin
- Durée: 45-60 minutes
- Feed-back
 - Personnalisé à l'employé / courrier maison
 - Général à l'entreprise

Programme 45+

■ La structure de l'entretien

WAI

(Work Ability Index) Questionnaire validé par la SECO
7 aspects abordés :

- Capacité de travail actuelle comparée au maximum atteint dans la vie professionnelle
- Capacité de travail en rapport aux exigences du poste
- Nombre de maladies actuelles
- Répercussions estimées des problèmes de santé sur le Travail
- Nombre de jours d'arrêt au cours des 12 derniers mois
- Ressources psychiques générales
- Pronostic sur la capacité de travail dans 2 ans

Retraite

Questions ouvertes permettant:

- De déterminer le niveau de préparation au changement
- D'identifier si la personne se projette dans les démarches de retraite
- Evaluer les ressources personnelles

Bilan de santé

Evaluation des problématiques en lien avec l'activité professionnelle:

- Petit bilan de santé
- Système cardio-vasculaire
- Système ostéo-articulaire
- Acuité visuelle

Difficultés rencontrées

- Crainte d'être identifié à risque - Méfiance
- Contact préalable avec PMSE - phase réactive atténue la méfiance

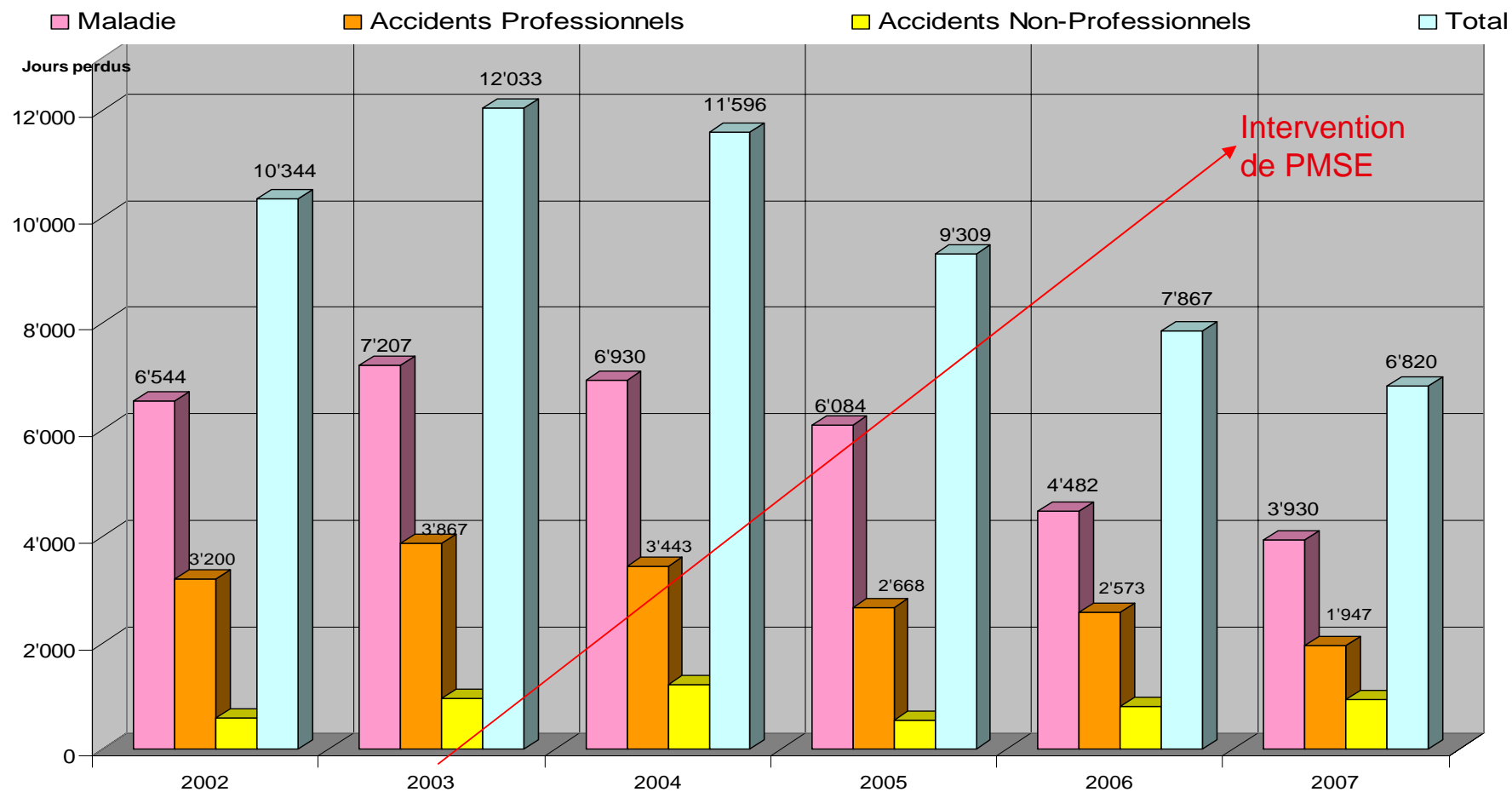
Les personnes ayant déjà eu contact avec PMSE expriment plus volontiers leurs difficultés

- L'anticipation des situations à risque sont déjà abordés par le service de santé et des adaptations de poste mis en place

Donc peu de situations nouvelles par contre détection de problématiques de santé (HTA, poids) qui sont du registre de prévention de santé

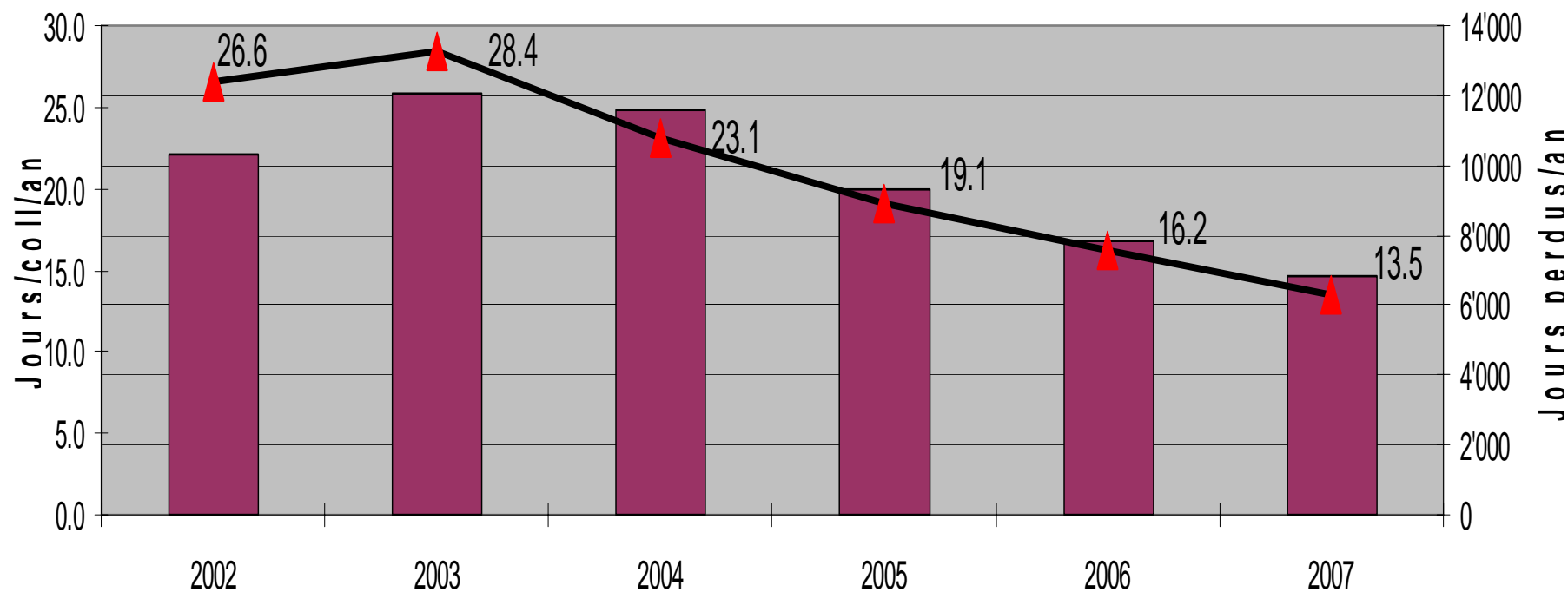
Etat des chiffres fin 2007

Indicateurs annuels Implenia Genève



Etat des chiffres fin 2007

Evolution des jours perdus par collaborateurs



Résultats du WAI

Score moyen = 42 (e-t.=5)

Minimum : 21 ; Maximum : 49

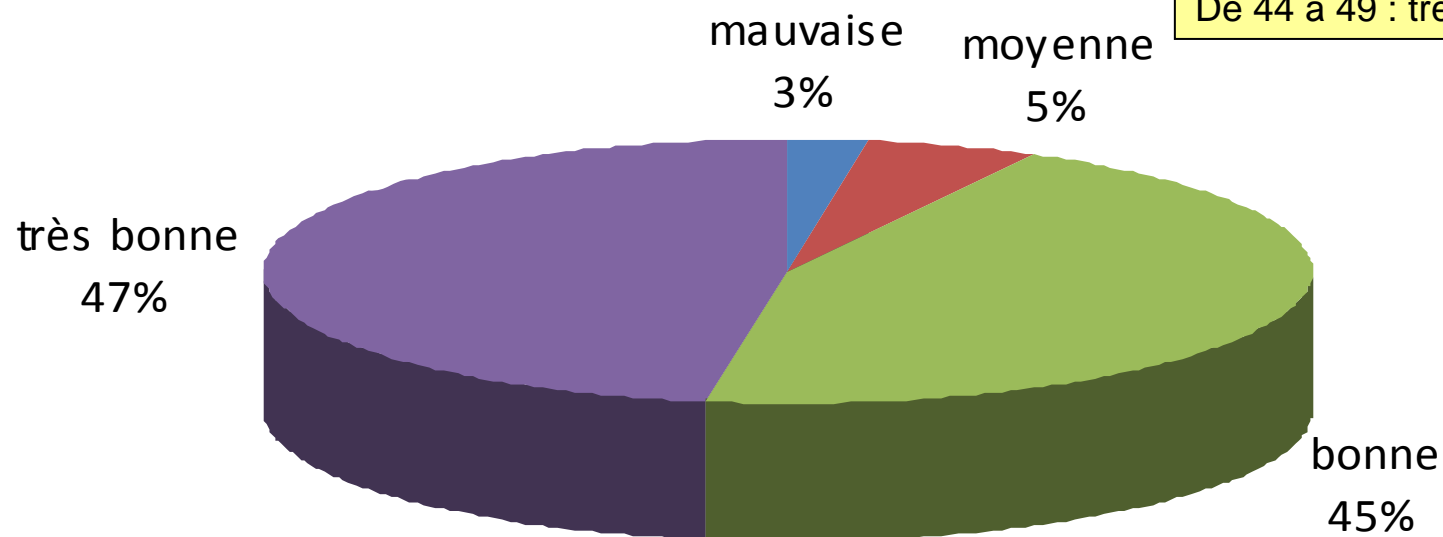
Normes WAI :

De 7 à 27 : mauvaise

De 28 à 36 : moyenne

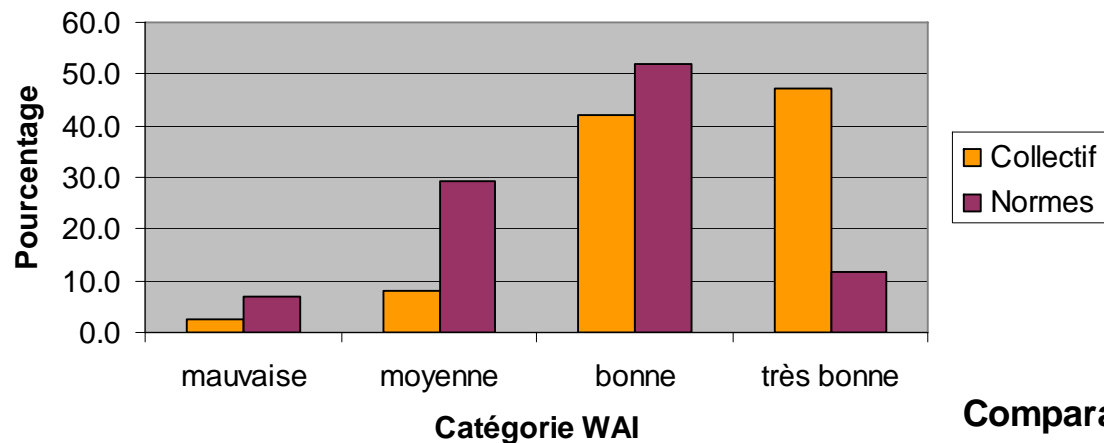
De 37 à 43 : bonne

De 44 à 49 : très bonne

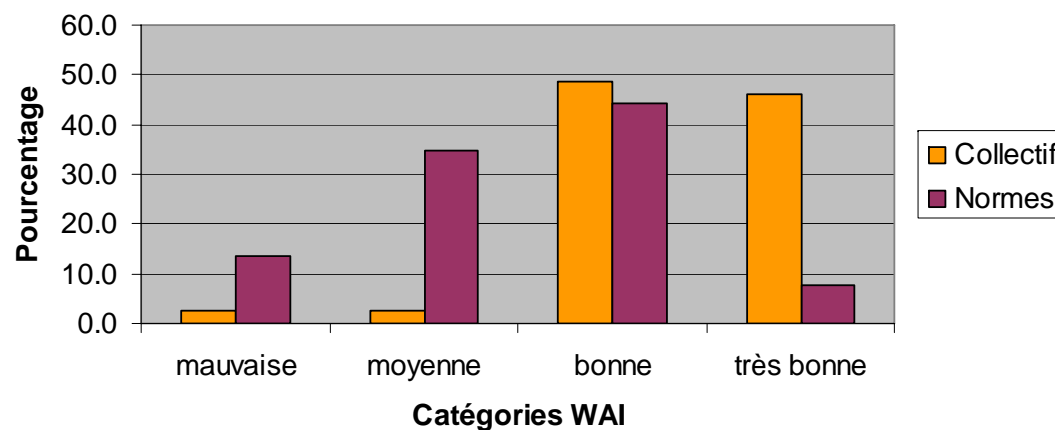


Résultats du WAI – comparaison collectif et normes

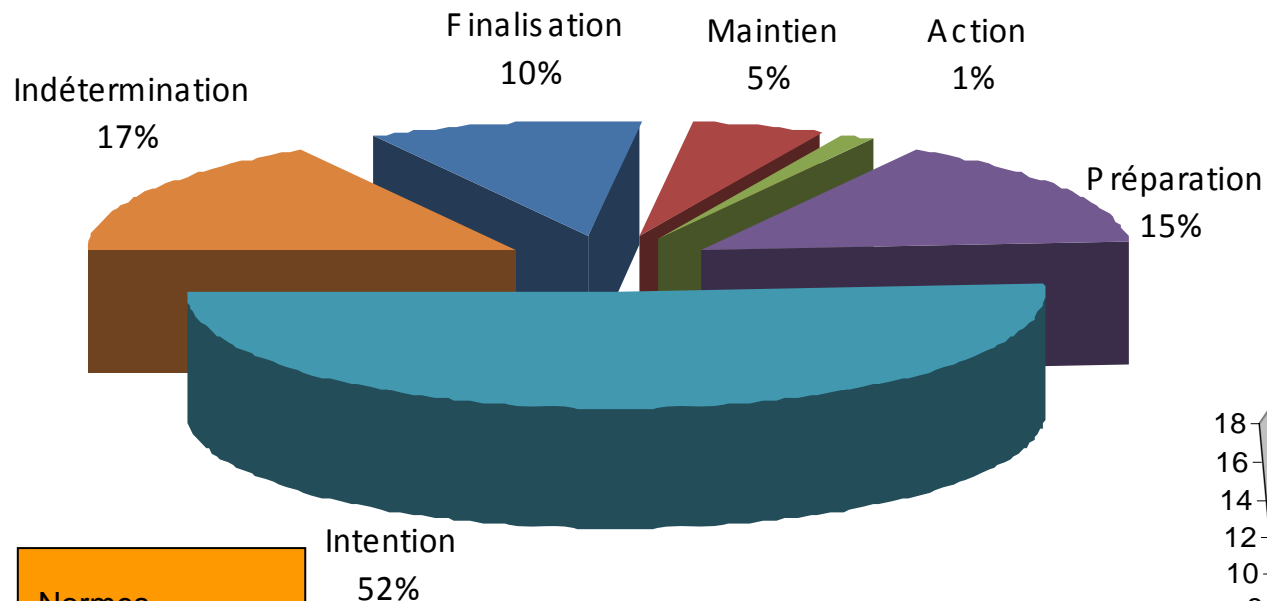
Comparaison pour les 50-54



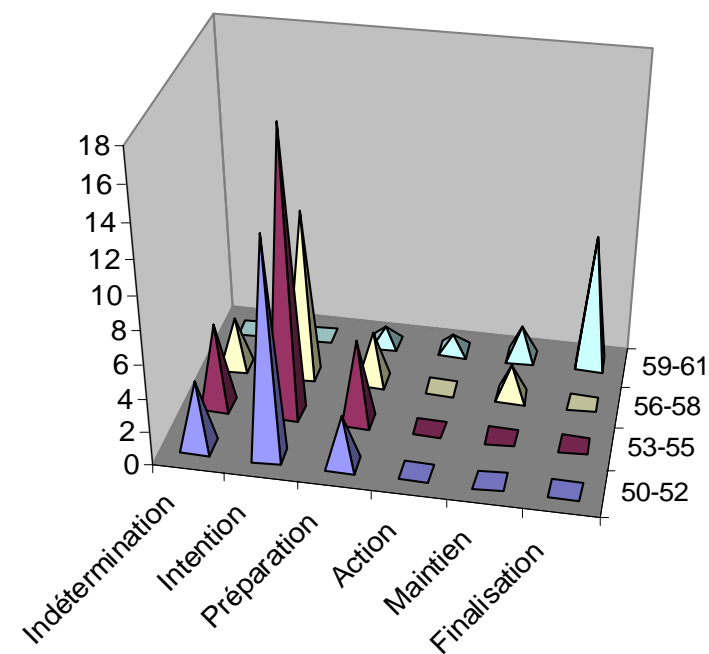
Comparaison pour les 55-60



Résultats sur la préparation de la retraite

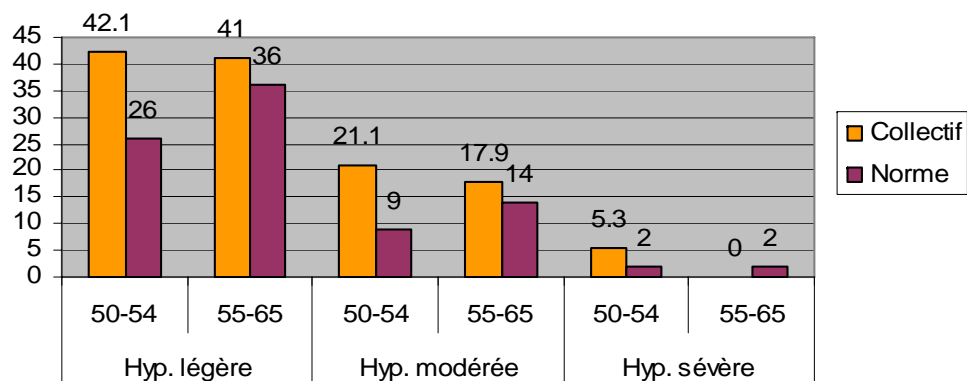


Normes
 3: Indétermination
 6: Intention
 9: Préparation
 12: Action
 15: Maintien
 18: Finalisation



Résultats du bilan de santé

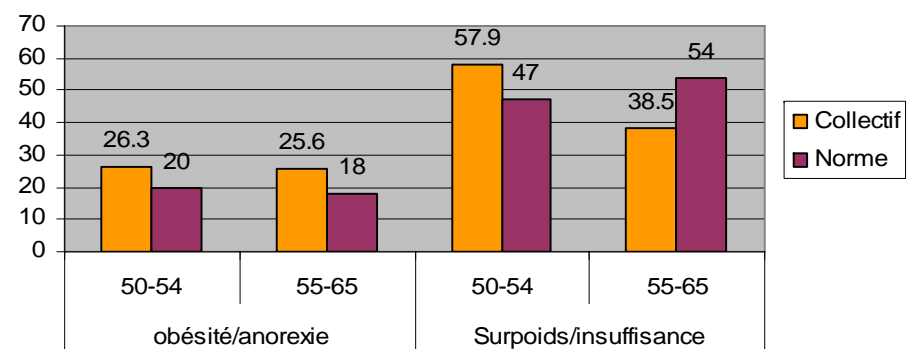
Comparaison Hypertension collectif-norme (%)



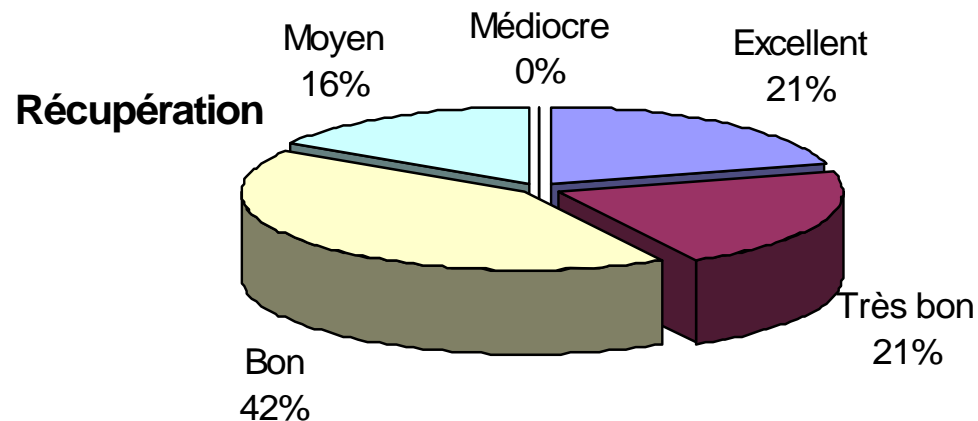
Normes hypertension :
 TS \geq 140 et TD \geq 90 : légère
 TS \geq 160 et TD \geq 100 : modérée
 TS \geq 180 et TD \geq 110 : sévère

Normes BMI :
 -de 17 et + de 30 : obésité / anorexie
 27 à 29 et 18 à 20 : surpoids/insuffisance

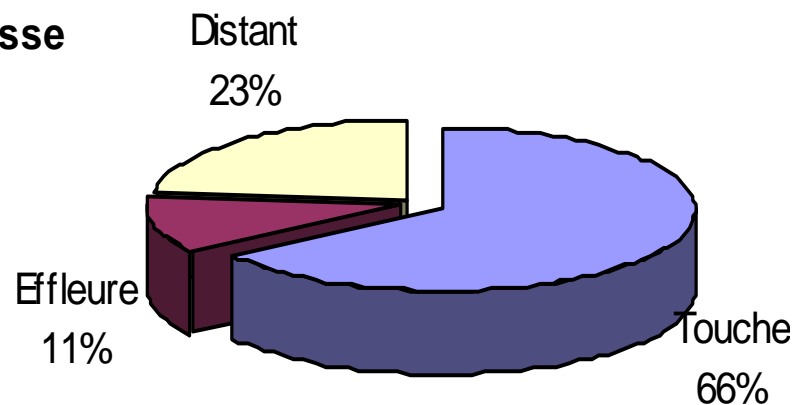
Comparaison BMI collectif-norme (%)



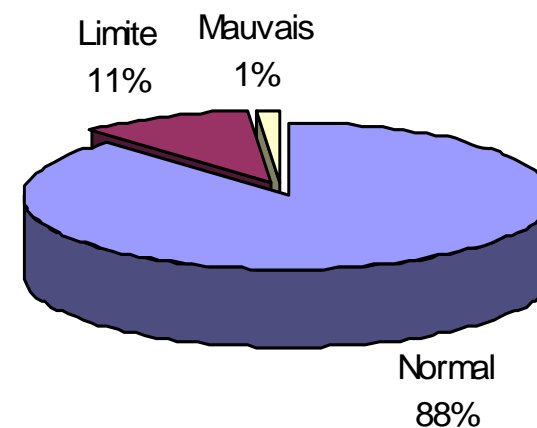
Résultats du bilan de santé



Souplesse



Vue



Constats – conseils à posteriori

- Action à long terme
- Explications / Informations à donner à tous les collaborateurs
- Séparation essentielle des informations reçues du collaborateur
- Aucune utilisation des informations reçues (informations générales reçues par les RH, pour le suivi de la réalisation du projet
- Mise en place d'une réflexion collective plus globale d'accompagnement des équipes séniors en terme d'objectifs du management: intégration de nouveaux collaborateurs plus jeunes, polyvalence des postes, etc.

Merci de votre attention



Groupe Mutuel
Association d'assureurs